

# いずも企業交流館のご案内

いずも企業交流館は、ものづくり企業支援や人材育成、企業交流、さらに創業支援や販路拡大支援などを通じて、個人事業主および中小企業者等のみなさまの支援を行い、地域産業の振興を推進する施設です。支援の一環として事業者のみなさまに施設の貸出を行っていますので、ぜひご利用ください。



- 開館時間 午前8時30分から午後5時00分まで
- 休館日 土曜日、日曜日、国民の祝日  
8月13日から15日  
12月29日から翌年の1月3日
- 所在地 島根県出雲市斐川町神氷2535-10
- 指定管理者 特定非営利活動法人 ミライビジネスいずも  
TEL:0853-73-7200

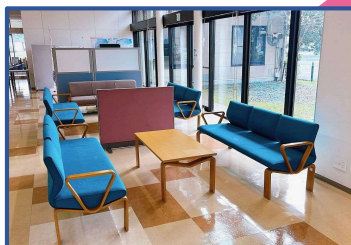
## 施設平面図(平屋建)

研修室



仕切りを利用し、利用人数に応じた部屋を提供します。

商品展示室兼交流室



情報交換ホール



実習室

2~8名程度の会議や演習ができます。



館内 無料Wi-Fiをご利用いただけます。

## ■ 利用方法・料金

部屋名	利用料金 (1時間あたり) ※右側【】内は冷暖房ありの場合		収容可能人数
研修室 A-1	1,200円	【1,560円】	20名程度
研修室 A-2	1,200円	【1,560円】	20名程度
研修室 B	700円	【910円】	15名程度
研修室 C	700円	【910円】	15名程度
商品展示室兼交流室	2,200円	【2,860円】	50名程度
実習室 1	400円	【520円】	2名程度
実習室 2	400円	【520円】	4名程度
実習室 3	400円	【520円】	4名程度
実習室 4	400円	【520円】	6名程度
情報交換ホール	2,200円	【2,860円】	—

※ 冷暖房を利用する場合は、利用料金の3割に相当する額を加算します。

※ 研修室A-1、研修室A-2、研修室B、研修室C及び商品展示室兼交流室を一体的に利用する場合の使用料は、5,300円です(冷暖房を利用する場合は6,890円)。

※ 利用時間は、1時間を単位として利用します。準備・片付け時間を含めて申請してください。

※ 利用日の2ヶ月前から5日前までの期間内に申請してください。

## ■ 貸出可能備品(無料)

机45台、椅子200脚、マイク等音響設備、プロジェクター、スクリーン、ホワイトボード

## 交通アクセス



アクセス動画はこちら



## ■ 指定管理者



特定非営利活動法人  
**ミライビジネスいずも**

〒699-0613 島根県出雲市斐川町神水2535-10  
TEL : 0853-73-7200 / FAX : 0853-73-3357  
URL : <https://mirabiz.or.jp>